

# Moderne Messeinrichtung

## Bedienungsanleitung

### Stromverbrauch immer im Blick: die moderne Messeinrichtung

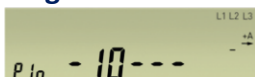


Mit ihr erhalten Sie Transparenz für Ihren Stromverbrauch. Sie können Ihr Verbrauchsverhalten optimieren und Kosten sparen. Neben dem aktuellen Zählerstand werden folgende Werte in der unteren Displayzeile dargestellt:

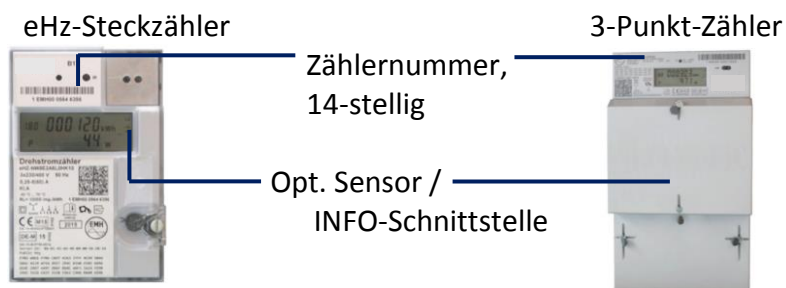
1. aktuelle Leistung in Watt
2. Verbrauch innerhalb Ihres selbst gewählten Zeitraums
3. Verbrauch der letzten zwei Jahre, unterteilt in:
  - 730 Tageswerte
  - 104 Wochenwerte
  - 24 Monatswerte
  - 2 Jahreswerte

Die Bedienung des Zählers erfolgt durch Lichtimpulse einer handelsüblichen Taschenlampe.

#### Eingabe der PIN



Für die Eingabe der PIN leuchten Sie auf den optischen Sensor. Nach dem Displaytest wird die PIN abgefragt. Die Ziffernfolge beginnt mit 0 und endet mit 9. Durch Lichtimpulse auf den optischen Sensor kann die Ziffer auf der jeweiligen Stelle hochgezählt werden. Nachdem Sie die richtige Ziffer auf der ersten Stelle eingegeben haben, warten Sie bitte drei Sekunden. Danach springt die Eingabe auf die zweite Stelle usw.



# Informationen zum Display



## 1. Abrechnungsrelevanter Zählerstand für die Ablesekarte

Diese Zeile ist außerhalb des Menüs immer sichtbar.

Die Anzeige erfolgt in kWh (Kilowattstunden) ohne Nachkommastellen.

## 2. Kennzeichnung der Register

Dies ist eine genormte technische Kennzeichnung (OBIS-Code): 1.8.0 Gesamtverbrauch 2.8.0 Gesamteinspeisung.

Die beiden Werte werden bei einem Zweirichtungszähler alle zehn Sekunden rollierend angezeigt.

## 3. Menüpunkt

Mit kurzen Lichtimpulsen auf den optischen Sensor können Sie zwischen den Menüpunkten wechseln. Erst nach Durchlauf des jeweiligen Zeitraums sind die Verbrauchswerte verfügbar.

P	Aktuelle Leistung
Pln	PIN-Eingabe erforderlich
E	Verbrauch seit letzter Nullstellung
E Clr	Zurücksetzen des Verbrauchs seit letzter Nullstellung
„X“ d	Verbrauch der letzten „X“ Tage („X“ kann, 1, 7, 30 oder 365 Tage betragen)
HIS Clr	Zurücksetzen der historischen Werte
InF	Option zum Freischalten der INFO-Schnittstelle
Pln	Datenschutzoption

## 4. Statusanzeige der Spannungsversorgung

Der Zähler wird in der Regel 3-phasig angeschlossen.

Diese Anzeige überwacht die Spannungsversorgung.

## 5. Anzeige der Energierichtung

+A Sie beziehen Strom

-A Sie speisen Strom ein

## 6. Anzeige der Verbrauchsinformationen

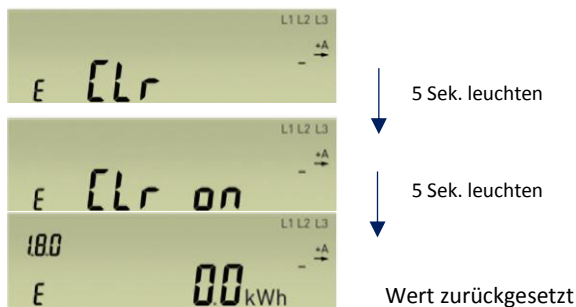
Der Energieverbrauch wird in Kilowattstunden (kWh) angezeigt. Die Leistung in Watt (W).

# Zurücksetzen

## Verbrauch eines selbst gewählten Zeitraums

Um den Verbrauch eines selbst gewählten Zeitraums zu messen, muss der Wert „E“ zurückgesetzt werden.

Nach dem Zurücksetzen wird unter dem Menüpunkt „E“ der Verbrauch seit dem Zurücksetzen angezeigt.

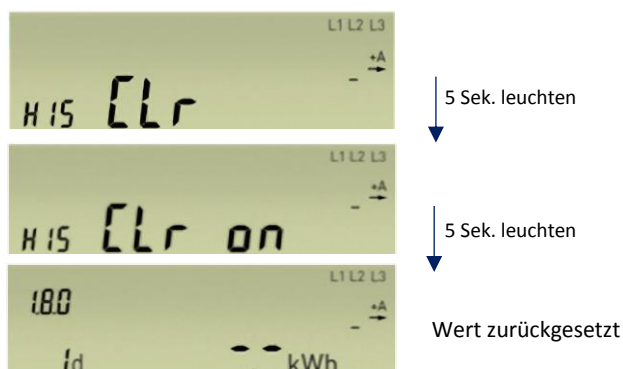


Um den Rücksetzvorgang abzubrechen, leuchten Sie im zweiten Schritt nur kurz mit der Taschenlampe auf den Sensor.

Die Anzeige wechselt von „Clr on“ auf „Clr“ zurück.

## Historische Verbrauchswerte

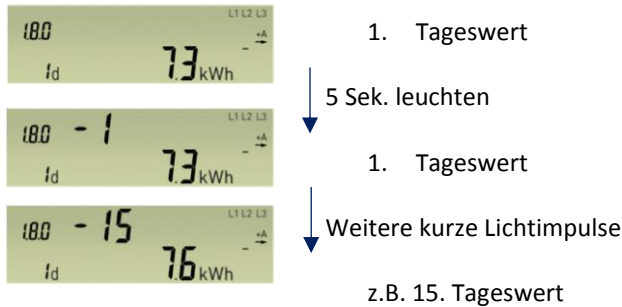
Diese Funktion ist empfehlenswert bei Auszug oder Neueinzug in eine Wohnung. Wenn Sie Ihre historischen Verbrauchswerte (1d, 7d, 30d und 365d) zurücksetzen wollen, schalten Sie die Anzeige auf „HIS CLR“ und folgen Sie dem bebilderten Ablauf unten. Die Werte 1d, 7d, 30d und 365d sind nun zurückgesetzt und werden mit „-.-“ angezeigt. Der Verbrauch über Ihren selbst gewählten Zeitraum wird nicht gelöscht.



# Historische Verbrauchswerte und Datenschutz

## Bedienablauf historische Verbrauchswerte

Es können die Daten der letzten 24 Monate abgerufen werden. Durch langes Leuchten auf den Wert 1d (analog auch 7d, 30d, 365d) gelangen Sie zum aktuellen Tageswert. Dieser ist in der ersten Zeile mit -1 gekennzeichnet. Durch weitere kurze Tastendrucke gelangen Sie zu den 730 Tageswerten (bzw. 104 Wochenwerten, 24 Monatswerten und zwei Jahreswerten).



## INFO-Schnittstelle

Über die INFO-Schnittstelle werden im Sekundentakt Zählerinformationen und Zählerstände ausgegeben. Es kann zwischen dem reduzierten (InF OFF) und dem erweiterten Datensatz (InF On) gewählt werden. Die Bedienung erfolgt analog zur Datenschutzoption (siehe unten).

## Datenschutzoption



Schalten Sie die Anzeige auf PIn (Datenschutzoption).

Die Datenschutzoption beinhaltet zwei Zustände:

„on“ → PIN-Code-Eingabe wird gewünscht

„off“ → PIN-Code-Eingabe wird nicht gewünscht

Beim Einbau ist die Option „on“ aktiv. Wenn Sie Ihre Verbrauchswerte dauerhaft freischalten wollen, gehen Sie wie folgt vor: Um die Anzeige von „on“ auf „off“ zu setzen, leuchten Sie mit der Taschenlampe fünf Sekunden auf den optischen Sensor. Ihre Infoanzeige ist jetzt dauerhaft aktiviert.

## Wichtige Informationen zu Ihrem PIN

### **Wie erhalte ich die PIN?**

Nach dem Einbau der modernen Messeinrichtung oder bei einem Umzug in eine neue Wohnung mit bereits vorhandener moderner Messeinrichtung melden Sie sich bei den Stadtwerken Hechingen unter Tel. 07471 9365-0.

Nach Angabe von Zählernummer und Anschrift wird Ihnen die PIN kostenlos zugestellt.

### **Kann ich die PIN ändern?**

Die PIN ist fest im Zähler hinterlegt und kann von Ihnen nicht geändert werden.

### **Was ist, wenn ich eine falsche PIN eingebe?**

Die PIN kann beliebig oft falsch eingegeben werden.

Der Zähler wird deshalb nicht gesperrt.

### **Was ist, wenn ich die PIN vergessen habe?**

Bitte wenden Sie sich in diesem Fall an die Stadtwerke Hechingen unter Tel. 07471 9365-0.

Nach Angabe der Zählernummer und Ihrer Anschrift wird Ihnen die PIN kostenlos zugestellt.